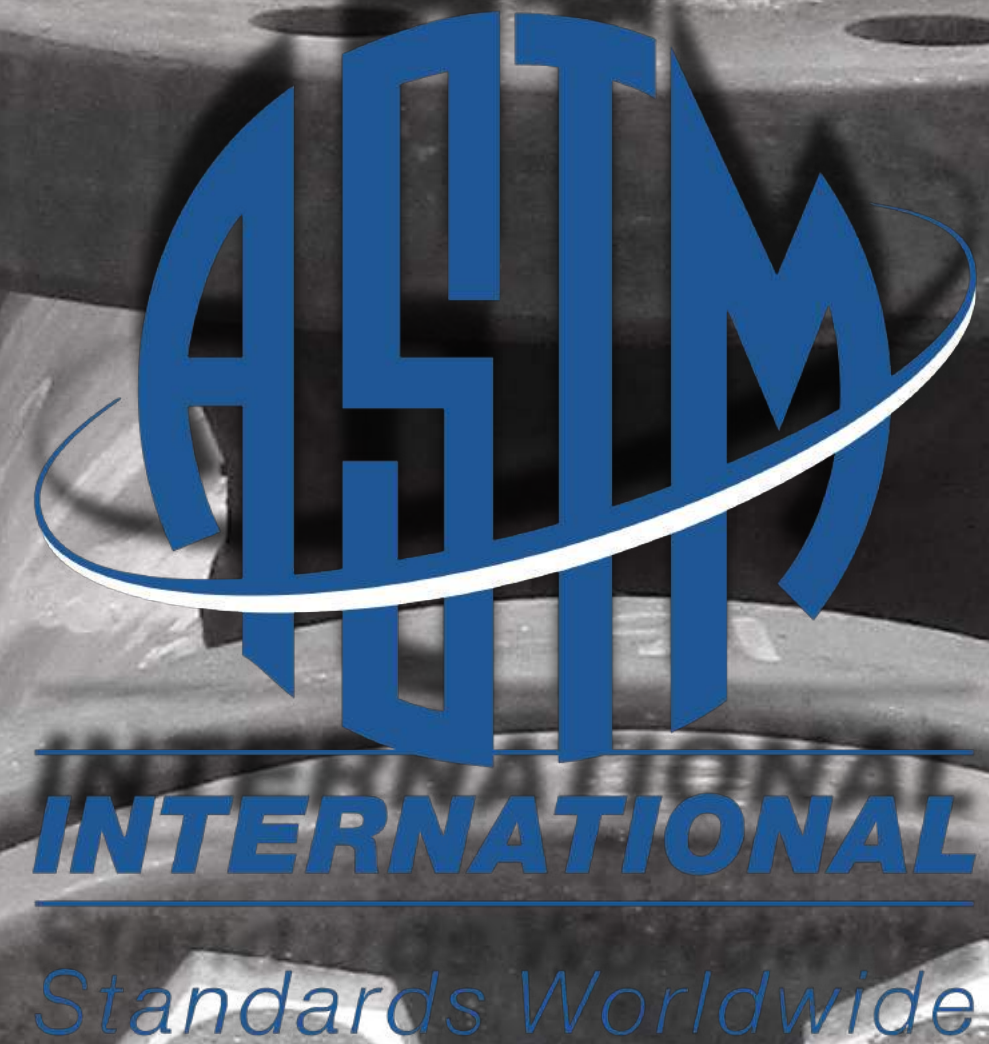




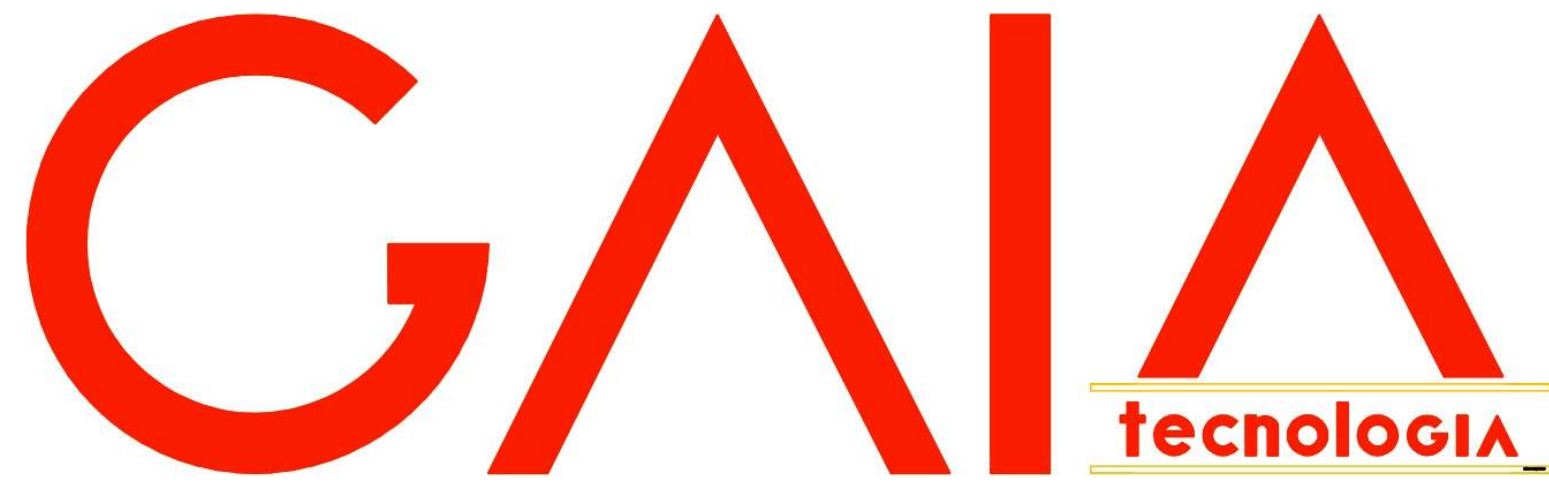
Tecnología

Recubrimiento interior con polímeros contra la corrosión, abrasión, choques químico, parafina y reforzamiento estructural, de cuerpos y uniones de acero al carbón.

Liner ENCAMISADO// Rotomoldeo



ISO 9001:2015
ISO 14001:2015
OHSAS 18001:2017



Liner ENCAMISADO// Rotomoldeo

No solo somos una empresa Mexicana, sino la única en México y en el mundo que posee las dos tecnologías de Recubrimiento interior a tuberías (**ENCAMISADO**) y accesorios (**Rotomoldeo**) de cuerpos ferrosos, con capacidad de respuesta de 15 días máximo.

Independientemente de contar con sistema de gestión de calidad NMX-CC-9001-IMNC-2015 (ISO 9001 : 2015), NMX-SAA-14001-IMNC-2015 (ISO 14001 : 2015), nuestra tecnología de recubrimiento interior esta normada por ASTM F1545 15ª, lo cuál hace un proceso de recubrimiento altamente efectivo y calificado para usarse, a diferencia de **epóxicos o Tuberías plásticas ranuradas o reticuladas** las cuales no están normadas como recubrimiento interior de tuberías ni accesorios.

Desde 2008 en el caso de Liner ENCAMISADO, en el contrato de obra publica 425028870 con PEMEX EXPLORACIÓN Y PRODUCCIÓN, Iniciamos con el uso de nuestra tecnología por método de COMPRESIÓN (ETL) Y EXPANSIÓN (EXPANDA LINER®).

Y para el caso de Moldeo Rotacional (ROTOMOLDEO®), a finales de 2008, comenzamos con el desarrollo de este proceso y no fue hasta el 2012, que se tiene antecedente de piezas instaladas en contratos de obra publica con PEP, como los 425023830, y 425022885.

En ninguno de los casos se tiene reporte de incidencia o fallas desde esa época.



Liner ENCAMISADO// Rotomoldeo

*Las piezas recubiertas interiormente por ROTOMOLDEO, se pueden encontrar en campos de PETRÓLEOS MEXICANOS como:
PARA PEMEX EXPLORACIÓN Y PRODUCCIÓN:*

SAMARIA, CUNDUACÁN, CACTUS, ARTESA, SITIO GRANDE, SHISHITO, BELLOTA, AGAVE, CÁRDENAS, SUNUAPA.

PARA PEMEX TRANSFORMACIÓN INDUSTRIAL: COMPLEJO PROCESADOR DE GAS CACTUS.

PEMEX LOGÍSTICA: CAE TUZANDEPTL

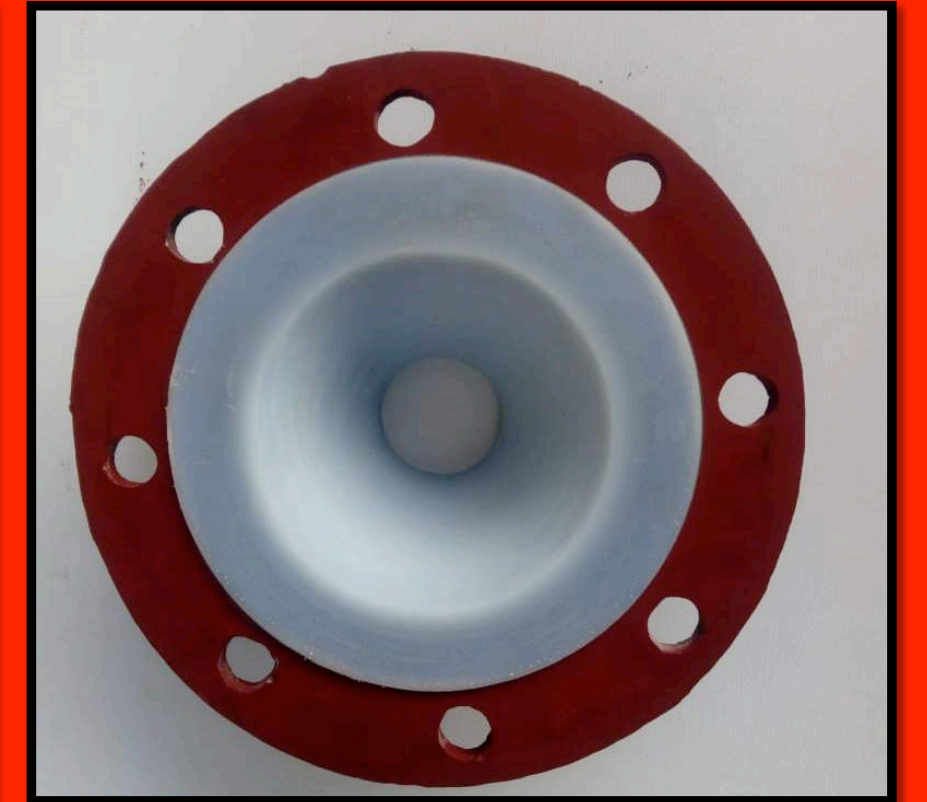
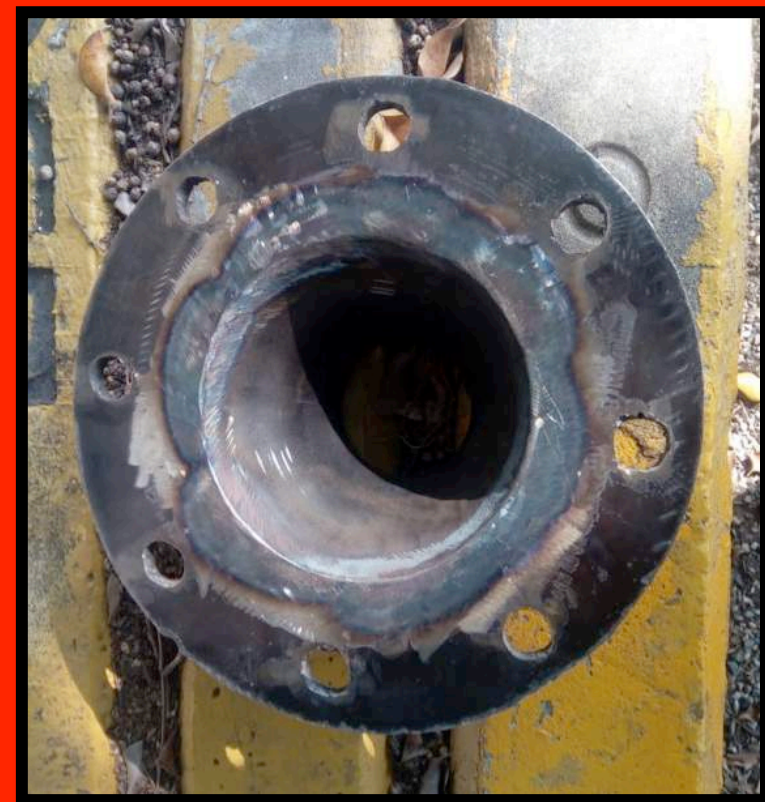
CONTRATO	CLIENTE	OBSERVACION
425023830	CONSTRUCCION Y SERVICIOS INTEGRALES SIGMA S.A. DE C.V.	ACTUS, SAMARIA, SITIO GRANDE, BELLOTA, AGAVE, POR CORROSION ABRASION, ESTACIONADO DE PARAFINA Y SOLIDIFASION DE SEDIMENTOS. (amarres de pozo, cabezales e interconexiones)
C425022885	ARRENDADORA DE EQUIPO Y MAQUINARIA ESPECIALIZADA S.A. DE C.V.	SAMARIA Y CUNDUACAN POR CORROSION Y ABRASION (amarres de pozo, cabezales e interconexiones)
425021874	GRUPO CORULI S.A. DE C.V.	ARTESA (amarre de pozo y cabezales)
420904800	CONSTRUCCIONES Y REPARACIONES DEL SUR S.A. DE C.V.	SUNUAPA (amarre de pozo y cabezales)
CASO ESTUDIO 1, 2 y 3 HALAR	QUIMICA APOLLO S.A. DE C.V. PEMEX TRANSFORMACION INDUSTRIAL CONTACTO daniel.hernandez@pemex.com . julio.cesar.santos@pemex.com	COMPLEJO PROCESADOR DE GAS CACTUS, piezas REHABILITADAS. (interconexión)
420900803	PLANTA SEPARADORA CRUDO AGUA EN BATERIA CARDENAS NORTE	MANEJO DE AGUA CONGENITA, ENTREGADOS AL CLIENTE.
5200009604	CM DEL GOLFO SA DE CV	REHABILITACIÓN DEL SISTEMA DE TUBERÍAS DE PROCESO PARA EL MANEJO DE SALMUERA EN EL CENTRO DE ALMACENAMIENTO ESTRATÉGICO TUZANDEPÉTL DE LA GOTLP SUR

EN CACTUS LOGRAMOS CON ÉXITO RECUBRIR PIEZAS QUE HABÍAN TENIDO USO CON ALTO GRADO DE CORROSIÓN Y POR SI FUERA POCO CON CONFIGURACIONES HECHIZAS TALES COMO UNA CRUCETA Y UNA REDUCCIÓN. ESTO PARA:

*QUIMICA APOLLO S.A. DE C.V. PEMEX TRANSFORMACION INDUSTRIAL CONTACTO Daniel.hernandez@pemex.com
COMPLEJO PROCESADOR DE GAS CACTUS, piezas REHABILITADAS. (interconexión)*



CASO ESTUDIO 1 HALAR



CASO ESTUDIO 2 HALAR

PROYECTOS RECURRENTES QUE USAN DE NUESTROS SERVICIOS



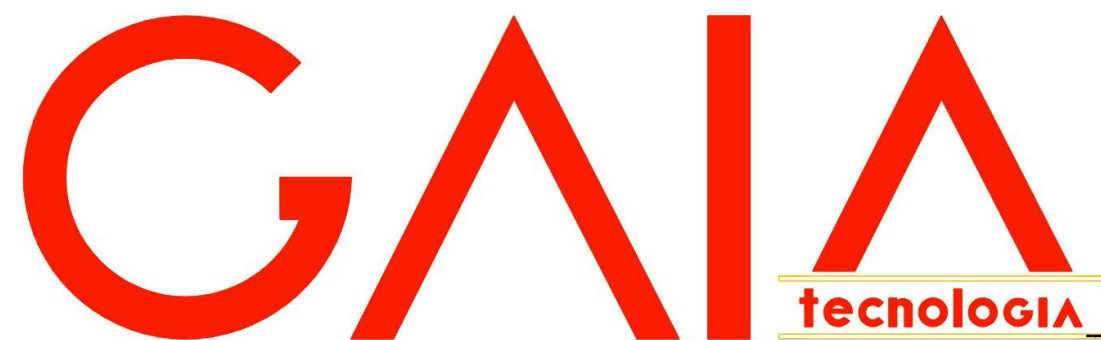




Liner Rotomoldeo



CONTRATO	AÑO	CLIENTE	PROYECTO
425028870	2008	PROYECTOS Y REHABILITACIONES A DUCTOS S.A. DE C.V.	ENCAMISADO LINEA DE 8"Ø DEL POZO CUNDUACAN 60 AL POZO CUNDUACAN 52-A.
425028901	2009	MADETAM S.A. DE C.V.	ENCAMISADO LINEA DE 12"Ø BATERIA SAMARIA II A INTERCONEXION DE LINEA DE 16"Ø POZO SAMARIA 38
425028901	2009	MADETAM S.A. DE C.V.	ENCAMISADO LINEA DE 8"Ø CABEZAL DISTRIBUCION SAMARIA 118 AL COLECTOR SAMARIA 124.
425028870	2009	PROYECTOS Y REHABILITACIONES A DUCTOS S.A. DE C.V.	ENCAMISADO LINEA DE 8"Ø DEL POZO CUNDUACAN 52-A AL POZO CUNDUACAN 44.
425028870	2009	PROYECTOS Y REHABILITACIONES A DUCTOS S.A. DE C.V.	ENCAMISADO LINEA DE 8"Ø DEL POZO CUNDUACAN 60 AL POZO CUNDUACAN 61.
425028870	2010	PROYECTOS Y REHABILITACIONES A DUCTOS S.A. DE C.V.	ENCAMISADO LINEA DE 8"Ø DEL POZO CUNDUACAN 61 AL POZO CUNDUACAN 63.
425028870	2010	PROYECTOS Y REHABILITACIONES A DUCTOS S.A. DE C.V.	ENCAMISADO LINEA DE 12"Ø DE LA CAB CUNDUACAN A LA PLANTAN DE INYECCION CUNDUACAN.
425028901	2010	MADETAM S.A. DE C.V.	ENCAMISADO LINEA DE 8"Ø SUBCABEZAL SAMARIA 80 AL POZO SAMARIA 70.
425028870	2010	PROYECTOS Y REHABILITACIONES A DUCTOS S.A. DE C.V.	ENCAMISADO LINEA DE 8"Ø DEL POZO SAMARIA 65 AL POZO SAMARIA 552.
425028870	2011	PROYECTOS Y REHABILITACIONES A DUCTOS S.A. DE C.V.	ENCAMISADO LINEA DE 8"Ø DEL POZO CUNDUACAN 36 AL POZO CUNDUACAN 28.
425028870	2011	PROYECTOS Y REHABILITACIONES A DUCTOS S.A. DE C.V.	ENCAMISADO LINEA DE 8"Ø DEL POZO SAMARIA 162B
420900803	2011	TRADECO INDUSTRIAL S.A. DE C.V.	ENCAMISADO LINEA DE 10"Ø DEL POZO CARDENAS 134, 143
424102818	2012	FABRICACIONES Y REPARACIONES ELECTROMECHANICAS S.A. DE C.V.	ENCAMISADO LINEA DE 8"Ø DEL POZO COAPECHACA IV HACIA A INTERCONEXION HUMAPA I-CAB TAJIN.
425028870	2012	PROYECTOS Y REHABILITACIONES A DUCTOS S.A. DE C.V.	ENCAMISADO LINEA DE 8"Ø DEL POZO CUNDUACAN 61 AL POZO CUNDUACAN 63.



Liner ENCAMISADO

CONTRATO	AÑO	CLIENTE	PROYECTO
424101840	2012	CONST. Y SERVS. INDUSTRIALES SIGMA S.A. DE C.V.	ENCAMISADO LINEA DE 8"Ø DEL POZO COAPECHACA 189.
424101840	2012	CONST. Y SERVS. INDUSTRIALES SIGMA S.A. DE C.V.	ENCAMISADO LINEA DE 6"Ø DEL POZO AGUA FRIA 283.
424101840	2012	CONST. Y SERVS. INDUSTRIALES SIGMA S.A. DE C.V.	ENCAMISADO LINEA DE 8"Ø DEL POZO COYOTES 316.
425109835	2012	CONSTRUCTORA ELVIC S.A. DE C.V.	ENCAMISADO LINEA DE 6"Ø DEL POZO JUJO 26 Y 23 A.
	2012	GRUPO CORULI S.A. DE C.V.	ENCAMISADO LINEA DE 6"Ø DEL POZO ARTESA 1.
424101840	2013	CONST. Y SERVS. INDUSTRIALES SIGMA S.A. DE C.V.	ENCAMISADO LINEA DE 8"Ø DEL POZO COYULA 1033.
424101840	2013	CONST. Y SERVS. INDUSTRIALES SIGMA S.A. DE C.V.	ENCAMISADO LINEA DE 8"Ø DEL POZO AGUA FRIA 84.
424101840	2013	CONST. Y SERVS. INDUSTRIALES SIGMA S.A. DE C.V.	ENCAMISADO LINEA DE 8"Ø DEL MACRO PERA AGUA FRIA A B.S. AGUA FRIA.
424101840	2013	CONST. Y SERVS. INDUSTRIALES SIGMA S.A. DE C.V.	ENCAMISADO LINEA DE 6"Ø DE LA MACRO PERA P.A. 1481 ENTRONQUE P.A. 24
424101840	2013	CONST. Y SERVS. INDUSTRIALES SIGMA S.A. DE C.V.	ENCAMISADO LINEA DE 6"Ø MACRO PERA FURBERO 1221 AN OLEOGASODUCTO FURBERO 1228.
424101840	2013	CONST. Y SERVS. INDUSTRIALES SIGMA S.A. DE C.V.	ENCAMISADO LINEA DE 8"Ø DE COYULA 1024 A BATERIA DE SEPARACION AGUA FRIA III.
424012913	2013	PEMEX EXPLORACION Y PRODUCCION S.A. DE C.V.	ENCAMISADO de Oleogasoducto de 8"Ø X 0.229 Km de la MP Agua Fría 301 a CRG Agua Fría 333
424012913	2013	PEMEX EXPLORACION Y PRODUCCION S.A. DE C.V.	ENCAMISADO de Oleogasoducto de 8"Ø X 3.150 Km de la MP Coyotes 316 a Batería de Separación Coyotes II
424012913	2013	PEMEX EXPLORACION Y PRODUCCION S.A. DE C.V.	ENCAMISADO de Oleogasoducto de 6"Ø X 0.730 de la Macropera Coyula 1024 a B.S. Agua Fría III
424012913	2013	PEMEX EXPLORACION Y PRODUCCION S.A. DE C.V.	ENCAMISADO de Oleogasoducto de 8"Ø X 0.980 de la Macropera Agua Fría 84 a B.S. Agua Fría II

CONTRATO	AÑO	CLIENTE	PROYECTO
424012913	2013	PEMEX EXPLORACION Y PRODUCCION S.A. DE C.V.	ENCAMISADO de Oleogasoducto de 8"Ø X 1.092 de la Macropera POPOTE 1 a CRG Agua Fría 301
424012313	2013	PEMEX EXPLORACION Y PRODUCCION S.A. DE C.V.	ENCAMISADO de Oleogasoducto de 10"Ø X 1.780 KM de la MP Coyula 1024 a B.S. Agua Fría III
424012913	2013	PEMEX EXPLORACION Y PRODUCCION S.A. DE C.V.	ENCAMISADO de Oleogasoducto Colector de 12" Ø X 2.9 KM del CRG Agua Fría 301 a B.S. Coyula I
425028830	2013	CONST. Y SERVS. INDUSTRIALES SIGMA S.A. DE C.V.	ENCAMISADO DE ACUEDUCTO DE 10"Ø X 1.680 KM ANSI 600 DE INTERCONEXION CACTUS 20 A CABEZAL CACTUS 52
425028830	2013	CONST. Y SERVS. INDUSTRIALES SIGMA S.A. DE C.V.	ENCAMISADO DE SALODUCTO DE 10"Ø X 2.50 KM ANSI 600 DE CAB CACTUS 1 AL POZO CACTUS 115
420901805	2013	ICACSA PROYECTOS S.A. DE C.V.	ENCAMISADO DE CRUCE DIRECCIONAL DE SALODUCTO DE 16"Ø X 0.724 KM ANSI 600 DE SAMARIA 61 A SAMARIA 65
425028830	2013	CONST. Y SERVS. INDUSTRIALES SIGMA S.A. DE C.V.	ENCAMISADO DE SALODUCTO DE 10"Ø X 1.90 KM ANSI 600 DE CAB CACTUS 1 AL POZO CACTUS 82
424012913	2014	GAIA CONSTRUCCIONES S.A. DE C.V.	ENCAMISADO de Oleogasoducto Colector de 12" Ø X 2.9 KM del CRG Agua Fría 301 a B.S. Coyula I
425028830	2014	CONST. Y SERVS. INDUSTRIALES SIGMA S.A. DE C.V.	ENCAMISADO DE SALODUCTO DE 10"Ø X 1.10 KM ANSI 600 DEL POZO CACTUS 52 AL POZO CACTUS 62
424012913	2014	PEMEX EXPLORACION Y PRODUCCION S.A. DE C.V.	ENCAMISADO Oleogasoducto de 10"Ø X 0.350 KM de la MP Coyula 1186
424012913	2014	PEMEX EXPLORACION Y PRODUCCION S.A. DE C.V.	ENCAMISADO Oleogasoducto de 6"Ø X 1.4 KM de la MP Coyotes 362 a B.S. Coyotes Coyotes II
425022910	2014	CONSTRUCCIONES Y REPARACIONES DEL SUR S.A. DE C.V.	ENCAMISADO ducto de 6"Ø X 1.238 KM del pozo SUNUAPA 11.
425028830	2014	CONST. Y SERVS. INDUSTRIALES SIGMA S.A. DE C.V.	ENCAMISADO DE OLEODUCTO DE 16"Ø DE BATERIA CUNDUACAN A BATERIA SAMARIA II TOMA CLANDESTINA
425028830	2015	CONST. Y SERVS. INDUSTRIALES SIGMA S.A. DE C.V.	ENCAMISADO DE OLEODUCTO DE 16"Ø DE BATERIA CUNDUACAN A BATERIA SAMARIA II FALLA TITE LINER

CONTRATO	AÑO	CLIENTE	PROYECTO
425028830	2015	CONST. Y SERVS. INDUSTRIALES SIGMA S.A. DE C.V.	ENCAMISADO DE DUCTO DE 6"Ø SITIO GRANDE 53
425028830	2015	CONST. Y SERVS. INDUSTRIALES SIGMA S.A. DE C.V.	ENCAMISADO DE DUCTO DE 6"Ø SITIO GRANDE 63
425028830	2015	CONST. Y SERVS. INDUSTRIALES SIGMA S.A. DE C.V.	ENCAMISADO DE DUCTO DE 6"Ø SITIO GRANDE 73.
425028830	2016	CONST. Y SERVS. INDUSTRIALES SIGMA S.A. DE C.V.	ENCAMISADO DE DUCTO DE 4"Ø COLOMO 103.
425028830	2017	CONST. Y SERVS. INDUSTRIALES SIGMA S.A. DE C.V.	ENCAMISADO DE DUCTO DE 6"Ø SITIO GRANDE 85.
425028830	2017	CONST. Y SERVS. INDUSTRIALES SIGMA S.A. DE C.V.	ENCAMISADO DE DUCTO DE 6"Ø SITIO GRANDE 850.
425028830	2017	CONST. Y SERVS. INDUSTRIALES SIGMA S.A. DE C.V.	ENCAMISADO DE DUCTO DE 6"Ø SITIO GRANDE 811.
420834809	2017	FABRICACIONES Y REPARACIONES ELECTROMECAICAS S.A. DE C.V..	ENCAMISADO LINEA DE 10"Ø DEL POZO CARDENAS 134
425028830	2018	CONST. Y SERVS. INDUSTRIALES SIGMA S.A. DE C.V.	ENCAMISADO DE GASODUCTO DE 10"Ø NARVAEZ – SAN ROMAN.
★	2020	PERSEUS ENERGY	ENCAMISADO DE 2.1 KM EN UNA SOLA SECCION DE PERFORACION DIRECCIONAL DE OLEOGASODUCTO DE 8"Ø TAJON 101– TDR BAT PCB.



EL ENCAMISADO DE 2.1 KM EN UNA SOLA SECCIÓN DE PERFORACIÓN DIRECCIONAL DE OLEOGASODUCTO DE 8"Ø TAJON 101– TDR BAT PCB., ES HOY EN DÍA LA INDUCCIÓN MÁS LARGA EN ESTOS SISTEMAS DE RECUBRIMIENTO A NIVEL MUNDIAL, LA COMBINACIÓN DE CP LINER Y EXPANDA LINER FUERON USADOS PARA TAN OSADA TAREA.





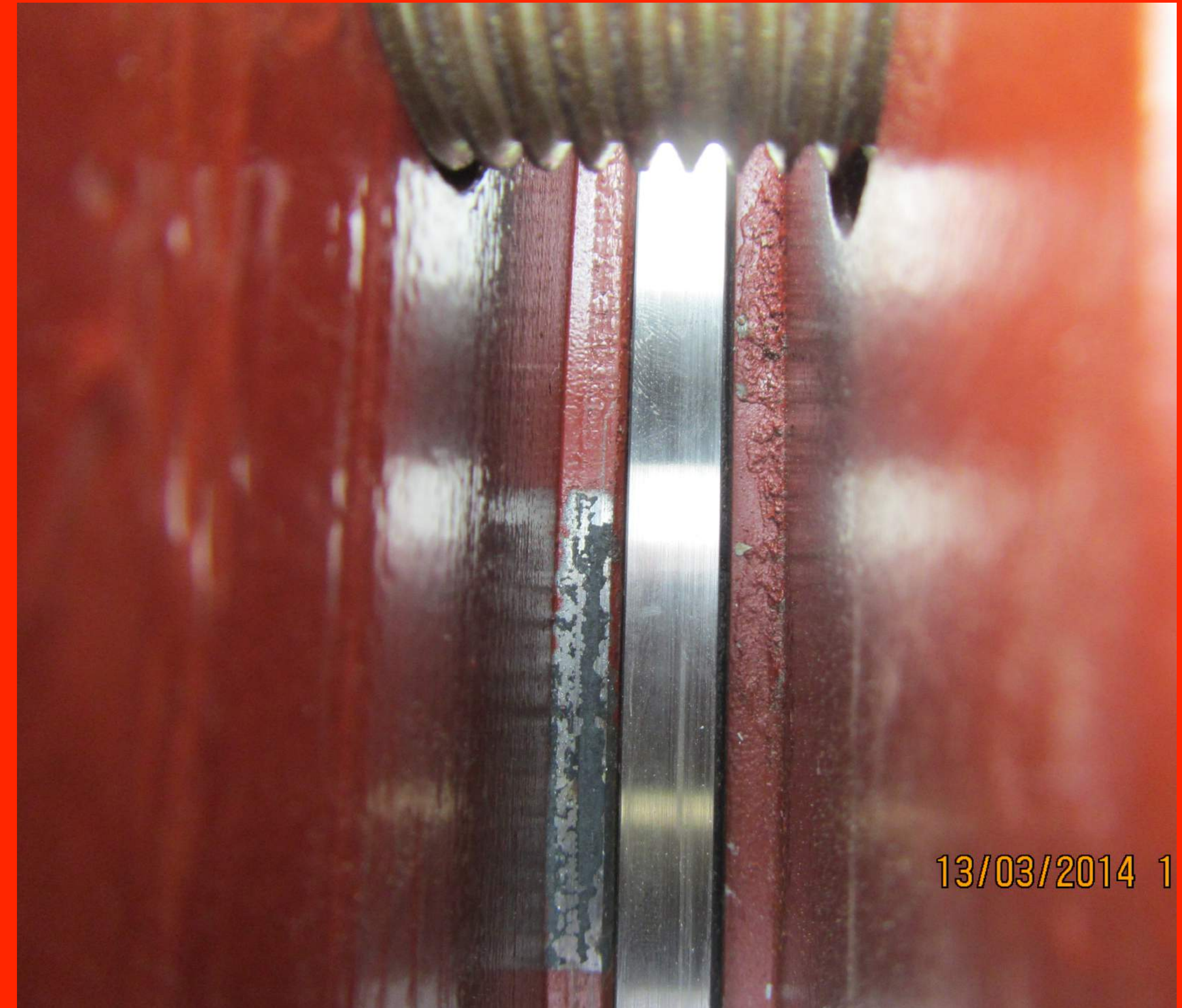


Liner ENCAMISADO



Liner ENCAMISADO

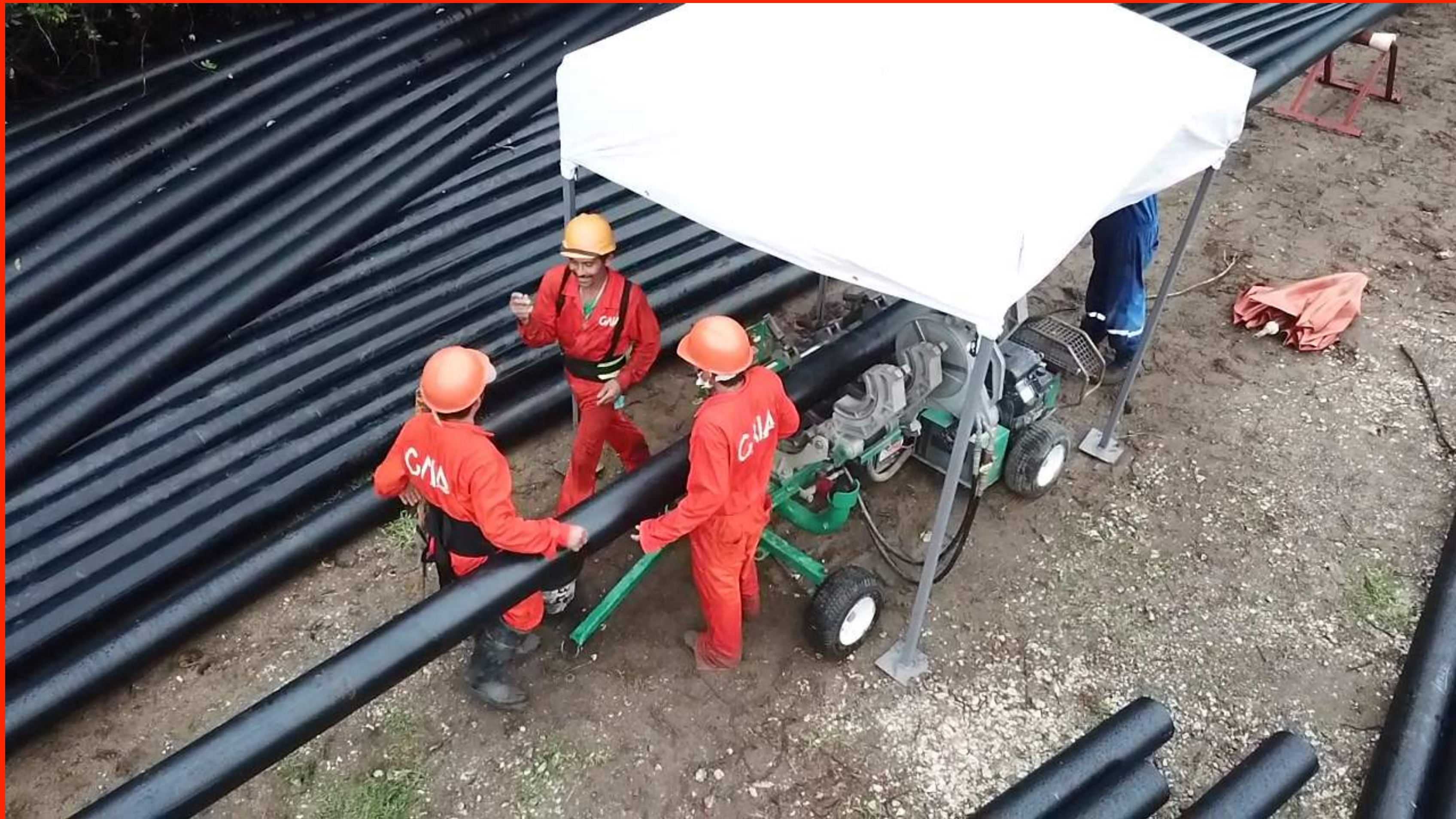


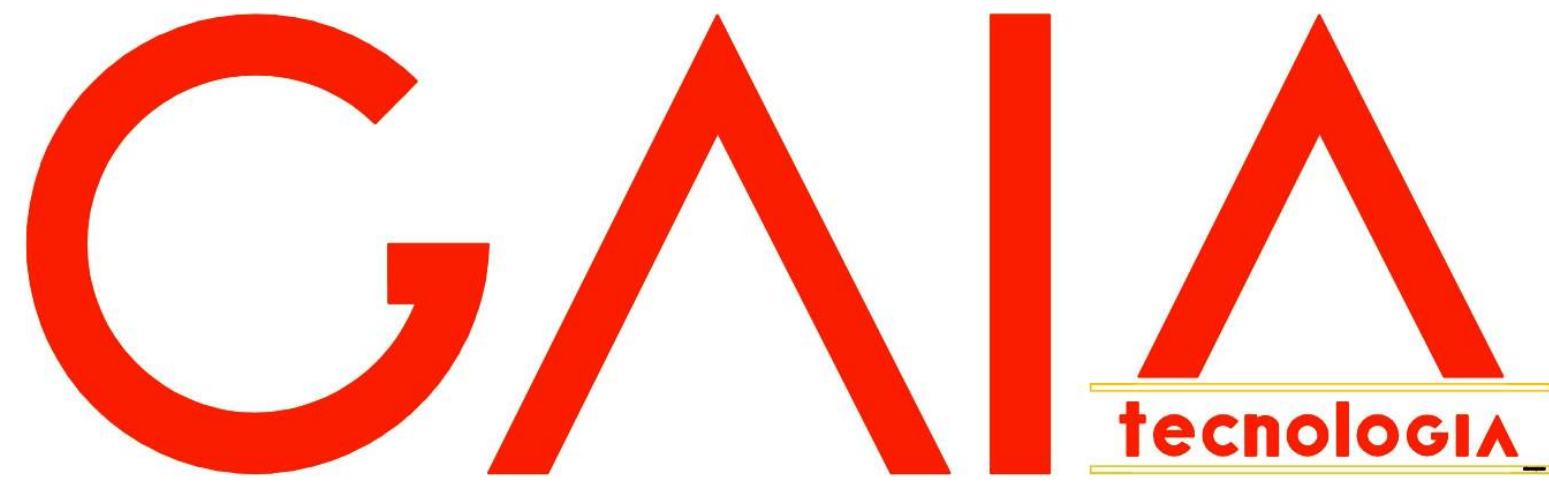


Liner ENCAMISADO POYECTO TAJON



EL ENCAMISADO DE 2.1 KM EN UNA SOLA SECCION DE PERFORACION DIRECCIONAL DE OLEOGASODUCTO DE 8"Ø TAJON 101- TDR BAT PCB., ES HOY EN DIA LA INDUCCION MAS LARGA EN ESTOS SISTEMAS DE RECUBRIMIENTO A NIVEL MUNDIAL, LA COMBINACION DE CP LINER Y EXPANDA LINER FUERON USADSO PARA TAN OSADA TAREA.

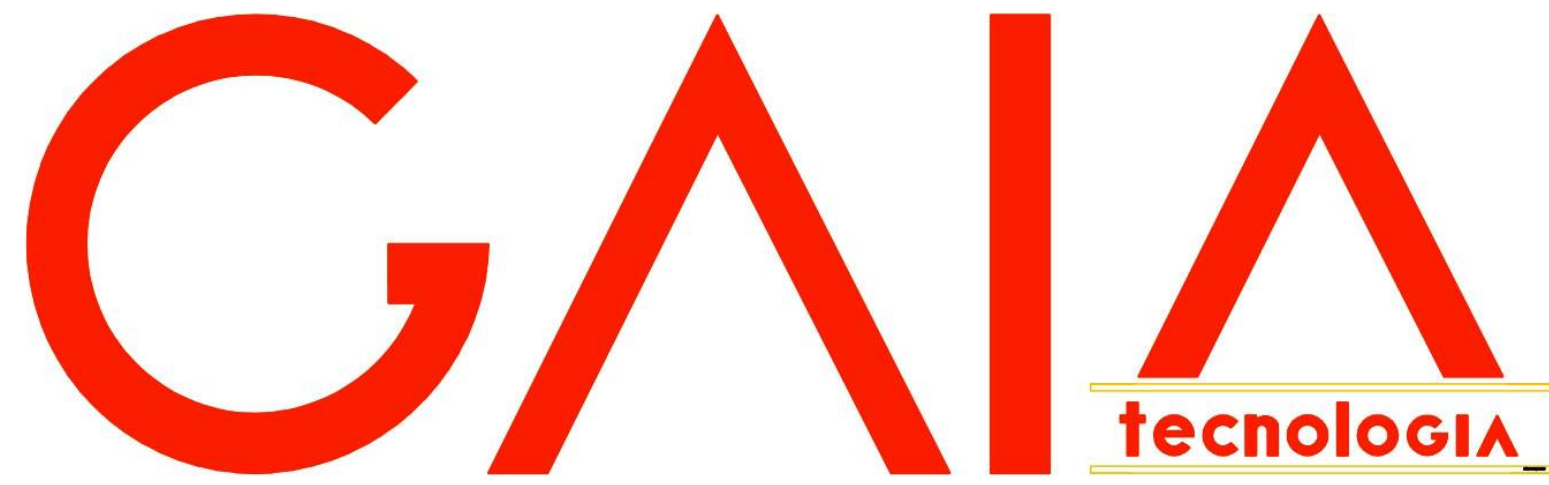




Liner ENCAMISADO, TAJON INDUCCIÓN MÁS LARGA EN EL MUNDO PARA ESTOS SISTEMAS



EQUIPOS DE AUXILIO PARA LOGRAR MAYORES LONGITUDES



Liner ENCAMISADO TAJON INDUCCION MAS LARGA EN EL MUNDO PARA ESTOS SISTEMAS



ESTE PROYECTO ADEMÁS DE SER LA INDUCCIÓN EN UNA SOLA SECCIÓN MÁS LARGA DEL MUNDO, ES UN TRABAJO DE RECUBRIENTO ANTICORROSIVO QUE FUE DISEÑADO PARA REPARAR ORIFICIOS POR EL MANEJO DE ALTA CONCENTRACIÓN DE SULFHÍDRICOS.



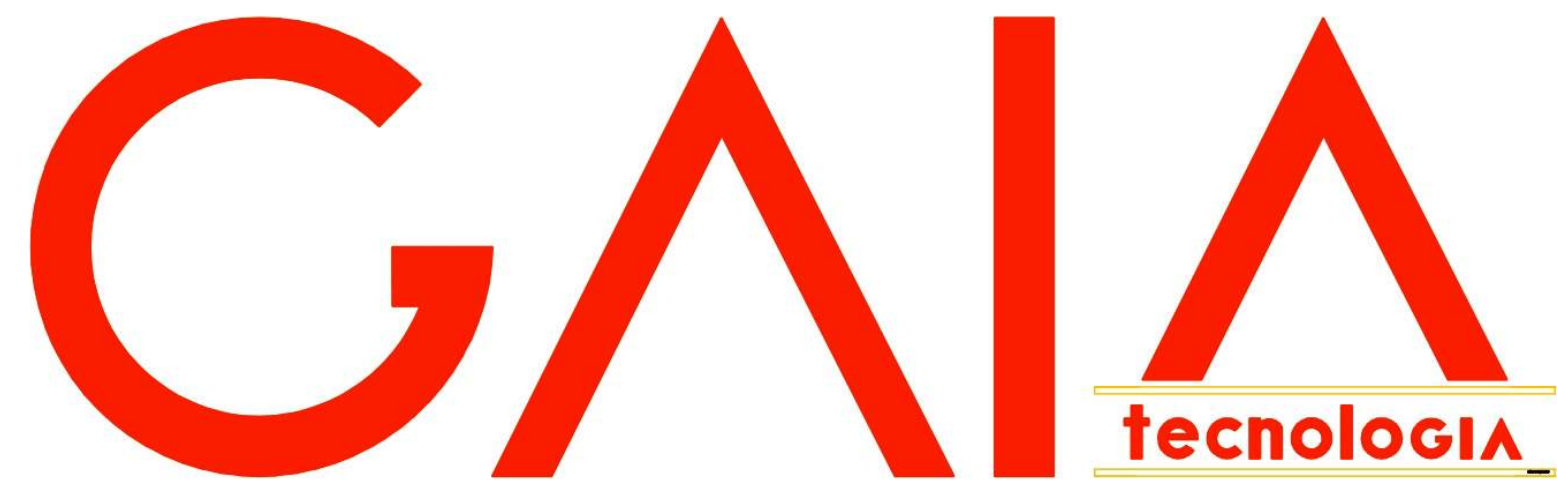
Liner ENCAMISADO CAE TUZANDEPETL





Liner ENCAMISADO CAE TUZANDEPETL





Liner ENCAMISADO CAE TUZANDEPETL



